

DPLine™

ALA GOCCIOLANTE PLURISTAGIONALE

DPLine è il nuovo prodotto pluristagionale per l'irrigazione a goccia in serra e pieno campo adatto per la maggior parte delle coltivazioni. È l'ala gocciolante di nuova generazione che soddisfa le esigenze dell'irrigazione a goccia più avanzata, garantendo tutti requisiti necessari in termini di funzionamento e praticità d'uso.

Nato dalla tecnologia integrated-extrusion, DPLine si presenta con caratteristiche tecniche d'avanguardia e rispondente ai più elevati standard Qualitativi.

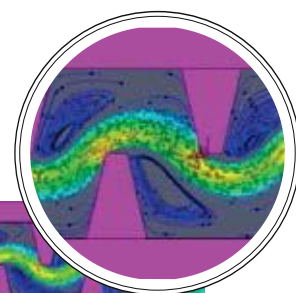
DPLine offre ottime caratteristiche di resistenza agli stress termici e meccanici mantenendo inalterate le prestazioni anche nelle condizioni più gravose.

Caratteristiche tecnologiche

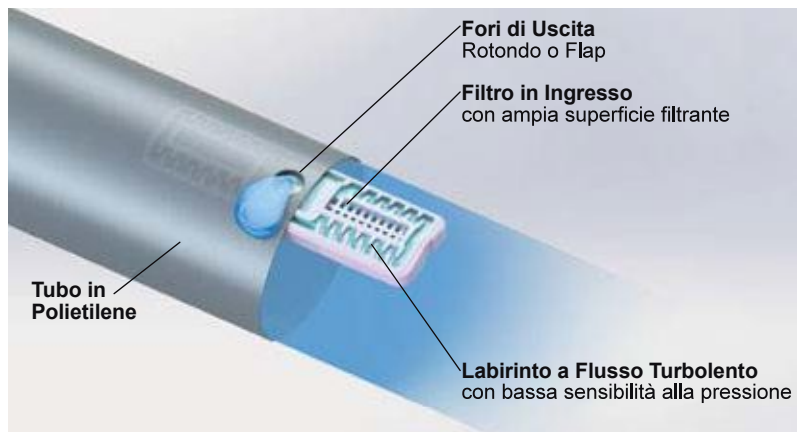
- Elevate prestazioni in termini di uniformità di erogazione anche in cicli di fertirrigazione;
- Possibilità di realizzare notevoli lunghezze d'ala;
- Affidabilità nel tempo delle caratteristiche tecniche nelle più svariate applicazioni e situazioni ambientali;
- Praticità nella stesura del prodotto senza la necessità di verificare la posizione del punto di emissione del gocciolatore rispetto al terreno;
- Investimenti molto contenuti e velocemente ammortizzabili nel corso di una sola stagione.
- Il gocciolatore piatto, appena 2 mm di spessore, saldato alla parete del tubo, comporta perdite di carico pressoché nulle;
- Il filtro integrato in ingresso esclude le possibilità di occlusione;
- Il labirinto a flusso turbolento, con nuovo profilo per un'elevata uniformità di emissione, elimina la possibilità di sedimentazione anche a basse pressioni di esercizio;

Campo di applicazione

L'ala gocciolante DPLine è utilizzata con successo nella coltivazione sia in serra che in campo aperto di: pomodoro, anguria, melone, fragola, zucchino, peperone, melanzana, asparago, patata, cetriolo, cipolla, rose, gerbere, garofani, mais, tabacco, vigneti, frutteti, ecc. Può essere utilizzata su terreni pianeggianti o con pendenze contenute. La stesura e il recupero possono essere effettuati mediante delle macchine che ne velocizzano il processo.



Labirinto a flusso turbolento



Portate disponibili

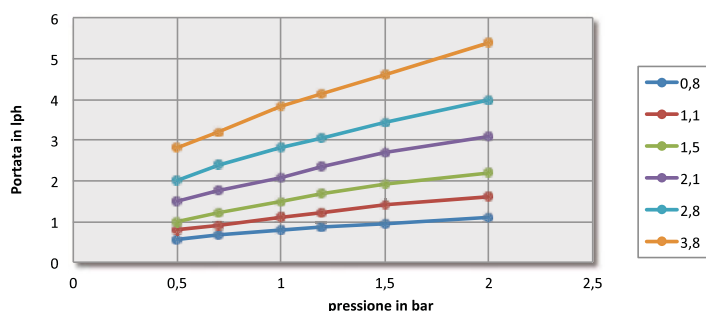
 0,80 lph - ø 12/16/20	 2,10 lph - ø 12/16/20
 1,10 lph - ø 12/16/20	 2,80 lph - ø 12/16/20
 1,50 lph - ø 12/16/20	 3,80 lph - ø 12/16/20

Caratteristiche del gocciolatore

Diametro nominale mm	Portata nominale a 1,0 bar/14,5 psi	Dimensioni del Labirinto in mm			Filtro in Ingresso		Equazione di Flusso		Filtraggio consigliato mesh	CV %	kd -
		Lunghezza	Larghezza	Altezza	Area mm ²	N° Fori	k	x			
12	0,80	0,45	0,50	40	6,3	20	0,26	0,48	155	≤ 2,5	0,16
	1,10	0,60	0,55	40	7	20	0,38	0,48	155	≤ 2,5	0,16
	1,50	0,65	0,65	40	7	20	0,51	0,48	155	≤ 2,5	0,16
	2,10	0,78	0,70	40	7,6	20	0,69	0,48	120	≤ 2,5	0,16
	2,80	0,80	0,95	78	7,5	8	0,93	0,48	120	≤ 2,5	0,16
	3,80	1,05	0,95	78	8,1	8	1,26	0,48	100	≤ 2,5	0,16
16	0,80	0,45	0,50	40	6,3	20	0,26	0,48	155	≤ 2,5	0,11
	1,10	0,60	0,55	40	7	20	0,38	0,48	155	≤ 2,5	0,11
	1,50	0,65	0,65	40	7	20	0,51	0,48	155	≤ 2,5	0,11
	2,10	0,78	0,70	40	7,6	20	0,69	0,48	120	≤ 2,5	0,11
	2,80	0,80	0,95	78	7,5	8	0,93	0,48	120	≤ 2,5	0,11
	3,80	1,05	0,95	78	8,1	8	1,26	0,48	100	≤ 2,5	0,11
20	0,80	0,45	0,50	40	6,3	20	0,26	0,48	155	≤ 2,5	0,09
	1,10	0,60	0,55	40	7	20	0,38	0,48	155	≤ 2,5	0,09
	1,50	0,65	0,65	40	7	20	0,51	0,48	155	≤ 2,5	0,09
	2,10	0,78	0,70	40	7,6	20	0,69	0,48	120	≤ 2,5	0,09
	2,80	0,80	0,95	78	7,5	8	0,93	0,48	120	≤ 2,5	0,09
	3,80	1,05	0,95	78	8,1	8	1,26	0,48	100	≤ 2,5	0,09

Relazione pressione - portata

Portata nominale lph a 1,0 bar / 14,5 psi	Pressione bar					
	0,5	0,7	1,0	1,2	1,5	2,0
0,80	0,56	0,66	0,79	0,87	0,96	1,10
1,10	0,80	0,92	1,11	1,22	1,40	1,60
1,50	1,00	1,20	1,50	1,69	1,90	2,20
2,10	1,50	1,75	2,09	2,34	2,68	3,10
2,80	2,01	2,38	2,82	3,06	3,45	3,98
3,80	2,80	3,20	3,81	4,15	4,62	5,40



Caratteristiche del tubo in PE

Diametro nominale mm	Diametro interno mm	Diametro esterno mm	Spessore		Pressione Max di Lavoro	
			mil	mm	bar	PSI
12	11	12,2	24	0,60	2,0	29
			15,0	24	0,60	2,0
16	13,8	16,6	35	0,90	3,0	43
			19,5	35	0,90	3,0

Raccordi e valvole di connessione

830	832	833	834	835	838	837	847	848	849
841	845	829	840	843	842	844	839	846	VDA
			Per maggiori informazioni consultare il "Listino prezzi Ottobre 2013 - Agricoltura" sez. "Raccordi e valvole bassa pressione" da pagina 87						
VMA	VGA	VRA							

Lunghezze consigliate in metri, in funzione della E.U. e della pendenza del terreno

Ø	Portata lph	S %	E.U.%	Spaziatura cm							
				10	20	30	40	50	60	75	100
DPline 12 mm	0,80	2	95	24	32	36	39	41	42	43	44
			90	50	73	90	102	113	121	131	143
			85	62	93	115	132	146	158	172	190
		0	95	31	48	62	75	87	97	112	135
			90	56	88	114	138	159	179	206	248
			85	69	109	141	170	197	221	255	307
	-2	95	35	59	84	104	280	70	56	52	
		90	60	99	135	165	194	220	232	325	
		85	74	121	164	200	234	266	286	299	
	1,10	2	95	20	28	33	36	38	40	41	43
			90	41	61	76	87	97	105	116	129
			85	51	77	96	112	125	136	150	169
		0	95	25	39	50	60	69	78	90	108
			90	45	70	92	110	127	143	165	198
			85	55	87	113	136	157	177	204	245
	-2	95	27	47	62	80	92	109	87	59	
		90	47	78	104	129	126	173	203	251	
		85	58	96	126	157	160	209	245	303	
	1,50	2	95	17	24	29	32	35	37	39	41
			90	34	52	65	75	84	92	102	115
			85	42	65	81	95	107	117	131	149
		0	95	20	32	41	50	57	64	74	89
			90	37	58	75	91	105	118	136	163
			85	45	71	93	112	129	145	168	202
-2	95	23	37	51	61	75	88	101	84		
	90	39	63	85	102	121	139	162	200		
	85	48	77	103	125	147	169	197	242		
2,10	2	95	15	21	26	29	32	34	36	39	
		90	28	43	55	64	72	79	89	101	
		85	35	54	69	81	91	101	113	130	
	0	95	17	26	34	41	47	53	61	73	
		90	30	48	62	75	86	97	112	135	
		85	37	59	77	92	107	120	138	166	
-2	95	19	30	40	51	61	67	82	100		
	90	32	51	68	84	99	111	131	161		
	85	39	63	83	102	120	135	160	195		
2,80	2	95	13	18	22	26	28	30	33	36	
		90	24	37	46	55	62	68	76	88	
		85	30	46	58	68	78	86	97	112	
	0	95	14	22	28	34	39	44	51	61	
		90	25	40	51	62	71	80	93	111	
		85	31	49	63	76	88	99	114	138	
-2	95	15	25	32	40	48	56	63	81		
	90	26	43	55	68	80	91	105	131		
	85	32	52	68	83	97	111	128	159		
3,80	2	95	10	16	19	22	25	27	29	33	
		90	20	29	39	46	52	58	65	76	
		85	25	38	49	58	66	73	82	96	
	0	95	11	18	23	28	32	36	42	50	
		90	21	31	42	51	59	66	76	92	
		85	25	40	52	63	73	82	94	113	
-2	95	13	20	28	32	38	44	52	62		
	90	22	35	46	55	64	73	86	104		
	85	26	42	56	67	79	89	105	127		

Ø	Portata lph	S %	E.U.%	Spaziatura cm							
				10	20	30	40	50	60	75	100
DPline 16 mm	0,80	2	95	30	37	40	42	42	43	43	44
			90	68	97	115	127	136	143	151	159
			85	86	124	150	168	182	193	205	219
		0	95	44	70	91	109	126	142	163	196
			90	81	128	167	201	232	261	301	362
			85	100	159	207	249	288	323	373	449
	-2	95	57	95	96	54	51	49	48	47	
		90	93	153	199	253	301	346	407	502	
		85	113	185	242	306	362	415	486	584	
	1,10	2	95	27	36	40	42	43	44	45	46
			90	59	86	104	117	128	136	145	156
			85	74	110	134	152	167	179	193	210
		0	95	37	59	76	92	105	118	136	164
			90	67	108	140	168	194	217	250	301
			85	83	133	173	207	239	269	310	372
	-2	95	44	77	105	89	63	57	54	52	
		90	74	126	168	206	232	277	328	406	
		85	90	153	203	249	282	333	393	486	
	1,50	2	95	23	31	35	37	39	40	41	42
			90	49	72	87	99	109	117	126	138
			85	61	91	112	129	142	153	167	184
		0	95	30	47	61	73	84	95	109	131
			90	55	87	112	135	155	174	201	241
			85	68	107	139	167	193	216	249	299
-2	95	35	59	84	103	82	60	52	49		
	90	60	98	133	163	190	216	255	313		
	85	73	120	162	197	230	261	307	377		
2,10	2	95	20	28	32	35	37	39	40	42	
		90	40	61	75	87	96	104	114	126	
		85	50	77	95	111	123	134	148	166	
	0	95	24	39	50	60	69	77	89	107	
		90	44	71	91	110	126	142	163	196	
		85	54	87	113	136	156	175	202	243	
-2	95	27	48	62	80	92	109	89	56		
	90	47	79	104	128	149	172	201	249		
	85	57	96	126	156	181	208	243	300		
2,80	2	95	17	25	29	33	35	37	39	41	
		90	35	53	66	76	85	93	103	116	
		85	43	66	83	97	109	119	132	150	
	0	95	21	33	42	51	58	65	75	90	
		90	37	60	77	93	107	120	138	166	
		85	46	74	95	115	132	148	171	205	
-2	95	24	39	53	63	77	90	104	90		
	90	40	65	87	105	124	143	166	204		
	85	49	80	106	128	151	173	201	247		
3,80	2	95	15	22	26	30	32	34	37	39	
		90	29	45	56	66	74	81	90	103	
		85	36	56	71	83	94	103	115	133	
	0	95	17	27	35	42	55	63	75	92	
		90	31	50	64	77	89	100	115	138	
		85	38	61	79	95	110	123	142	171	
-2	95	19	31	42	53	60	70	85	104		
	90	33	53	71	87	100	114	135	165		
	85	40	65	86	106	122	139	164	200		

S= pendenza - E.U.= uniformità di emissione
 • Pressione in ingresso= 1,0 bar
 • Pendenza del Terreno, (- Discesa; + Salita)